

МОДУЛЬНЫЙ АВТОМАТИЧЕСКИЙ ВЫКЛЮЧАТЕЛЬ DC

PDE LCB63H-DC-C1/1

SMARTWATT

PDE LCB63H-DC-C1/1 — Модульный автоматический выключатель постоянного тока SMARTWATT PDE LCB63-DC. Конструкция выключателей LCB63-DC, их силовых контактов и дугогасительной камеры разработана специально для защиты электрических цепей постоянного тока и выдерживает более опасную и стойкую дугу DC.

СФЕРЫ ПРИМЕНЕНИЯ

- Защита цепей постоянного тока
- Защита цепей АСУ
- Аккумуляторные системы
- Системы ВИЭ
- Системы оперативного постоянного тока (СОПТ)
- Шкафы управления оперативным током (ШУОТ)

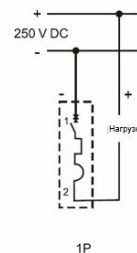
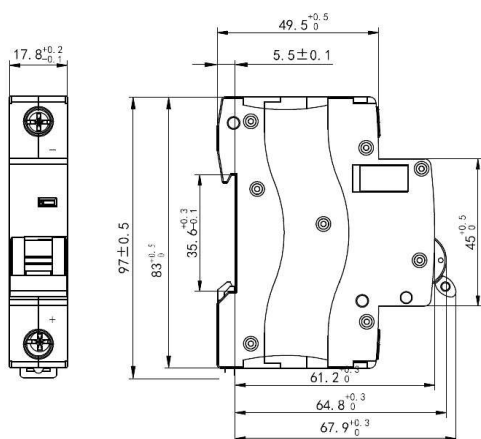


ПРЕИМУЩЕСТВА

- Соответствие промышленному ГОСТ Р МЭК 60947-2
- Специальная конструкция для эффективного гашения дуги постоянного тока
- Складское наличие большого перечня востребованных моделей
- Повышенная предельная отключающая способность
- Конструктив, разработанный с учетом особенностей защиты DC цепей
- Поддержка аксессуаров сигнализации и расцепления
- Индикация реального состояния контактной группы

ХАРАКТЕРИСТИКИ

| | |
|--------------------------------------|-----------------|
| Габариты Д x Ш x В, мм: | 72 x 18 x 83 |
| Масса, кг: | 0.233 |
| Рабочая температура: | от -5 до 40 °C |
| Температура хранения: | от -20 до 60 °C |
| Срок гарантийного обслуживания, лет: | 5 |
| Степень защиты: | IP20 |
| Категория применения: | A |
| Степень загрязнения: | 2 |



СПЕЦИФИКАЦИЯ

| | | | |
|--|----------------|-----------------------------------|--------------|
| Номинальное напряжение, В: | 0 | Механический ресурс, циклов: | 10000 |
| Вид тока: | DC | Электрический ресурс, коммутаций: | 4000 |
| Кривая отключения: | C | Наличие окошка индикации: | Да |
| Номинальный ток, А: | 1 | Исполнение: | Стационарный |
| Количество полюсов: | 1 | Способ крепления: | DIN-рейка |
| Количество защищённых полюсов: | 1 | | |
| Тип расцепителя: | Термомагнитный | | |
| Номинальное напряжение изоляции U_i , В: | 500 | | |

ЗАЩИТА

| | |
|--|-------------------------------|
| Перечень защит | Тепловая, Электромагнитная |
| Характер тепловой защиты: | Фиксированная |
| Уставка электромагнитной защиты, $x I_n$: | $6I_n$ |
| Отклонение уставки электромагнитной защиты (\pm xx%): | $\pm 20\%$ |
| Характер электромагнитной защиты: | Фиксированная |

КЛЕММЫ

| | |
|---|--------|
| Межполюсное расстояние, мм: | 18 |
| Верхняя клемма: | Единая |
| Нижняя клемма: | Единая |
| Момент затяжки, Н*м: | 2.5 |
| Верхняя клемма, сечение кабеля, мм ² : | 1 - 35 |
| Нижняя клемма, сечение кабеля, мм ² : | 1 - 35 |
| Верхняя клемма, направление подключения: | Сверху |
| Нижняя клемма, направление подключения: | Снизу |