

SMARTWATT HYBRID 5K 48V 60A 2 MPPT –

Гибридный инвертор SMARTWATT HYBRID с режимом работы Grid-tie + BackUp. Он позволяет подмешивать и экспортировать электроэнергию в сеть, можно настраивать приоритеты и таймеры. Версия на 3кВт может работать как с аккумуляторами, так и без них! Это значит, что в этих инверторах встроен функционал сетевого инвертора с возможностью резервирования! Гибридные солнечные инверторы SMARTWATT имеют широкий функционал и возможности. С помощью них можно подмешивать электричество от солнца и сети, можно продавать излишки в сеть, так как в них есть режим grid-tie+ backup, можно строить сеть с нагрузкой до 45кВт 3 фазы!

СФЕРЫ ПРИМЕНЕНИЯ

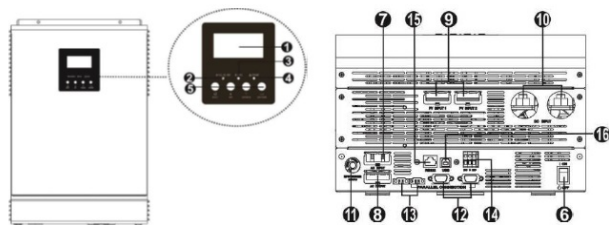
- Частные домовладения
- Сельское хозяйство, фермерство
- Коммерческие объекты
- Промышленность
- Государственные и муниципальные объекты

**ПРЕИМУЩЕСТВА**

- Настраиваемая возможность экспорта электроэнергии в сеть,
- Синусоидальное выходное напряжение (чистый синус),
- Защита от перегрузки/перегрева/короткого замыкания,
- Интеллектуальный алгоритм заряда аккумуляторных батарей

ХАРАКТЕРИСТИКИ

Выходная мощность AC, кВт	5
Входная мощность PV, кВт	6
Номинальное напряжение, В	230
Количество фаз, шт	1
Номинальное напряжение АКБ, В	48
Габариты Д x Ш x В, мм:	295 x 483 x 190
Масса, кг:	16
Рабочая температура:	0 °C до 55 °C
Степень защиты:	IP21
Срок гарантийного обслуживания:	2 года
Сертификаты соответствия:	CE, EAC
Совместное использование	Солнечные панели, Литиевые накопители, Аккумуляторы



1. ЖК-дисплей
2. Светодиодный индикатор состояния
3. Индикатор заряда
4. Индикатор неисправности
5. Функциональные кнопки
6. Выключатель
7. Вход переменного тока (сеть)
8. Выход переменного тока (нагрузка)
9. Вход подключения солнечных модулей
10. Вход подключения аккумулятора
11. Предохранитель
12. Коммуникационный порт для параллельного подключения
13. Коммуникационный порт подключения кабеля общего тока
14. Сухой контакт
15. Коммуникационный порт RS-232
16. Коммуникационный порт USB

ВХОД

Вход PV

Макс. мощность PV, кВт:	6
Макс. Входное напряжение PV, В:	145
Диапазон напряжений MPPT, В:	60-115 В
Тип контроллера:	MPPT
Количество контроллеров:	2
Макс. Входной ток PV, А:	50

Вход AC

Номинальное напряжение, В:	230
Диапазон напряжений, В:	90-280 / 170-280
Диапазон частот, Гц:	50/60
Макс. Входной ток, А:	38.1

ВЫХОД AC

Номинальная выходная мощность, кВт:	5
Номинальное выходное напряжение, В:	230
Форма выходного напряжения:	Чистый синус
Номинальная частота, Гц:	50/60
Количество фаз, шт:	1
Номинальный выходной ток, А:	21.7
Коэфф. мощности:	> 0,99
КНИ (при номинальной выходной мощности), %:	5
Параллельное подключение инверторов, шт:	9
Экспорт электроэнергии:	да
Контроль экспорта энергии:	Да

АККУМУЛЯТОРЫ

Номинальное напряжение АКБ, В:	48
Возможность работы без АКБ	нет
Макс. ток заряда от солнца, А:	120
Макс. ток заряда от сети, А:	60
Макс. суммарный ток заряда, А:	180

ЭФФЕКТИВНОСТЬ

Максимальная эффективность, %:	95
Работа от АКБ, %:	93
КПД MPPT, %:	99
Время переключения, мс:	10-20

ОСОБЕННОСТИ

Коммуникация:	USB/RS232/ сухой контакт
АС подключение:	Клеммная колодка
Дисплей:	ЖК экран
Удалённый мониторинг:	Опционально: Wi-Fi, GPRS

АКСЕССУАРЫ

3G Card
Wifi Box